



Общество с ограниченной ответственностью

СураАвтоДор

Владелец дороги:

Администрация городского округа

Жуковский Московской области

Дата разработки ПОДД: 02.03.2026 г.

Планируемый период реализации

проектных решений: 31.12.2028 г.



Приложение №27

к постановлению Администрации

городского округа Жуковский

от «20» апреля 2026 г. № 474

ПРОЕКТ ОРГАНИЗАЦИИ ДОРОЖНОГО ДВИЖЕНИЯ
на автомобильную дорогу общего пользования местного значения городского округа Жуковский
«г. Жуковский, ул. Садовая»

Том 1 Томов 1

Содержание

| | |
|--|----|
| 1.Титульный лист..... | 1 |
| 2.Задание на разработку ПОДД..... | 3 |
| 3.Значения основных параметров дорожного движения и основных показателей состояния безопасности дорожного движения..... | 3 |
| 4.Перечень проектных решений по организации дорожного движения | 3 |
| 5.Спецификации и перечни ТСОДД, работающих в автоматическом режиме стационарных и передвижных специальных технических средств, имеющих функции фото-и киносъемки видеозаписи для фиксации нарушений правил дорожного движения..... | 4 |
| 6.Лист согласования | 8 |
| 7.Ведомость объёмов строительно-монтажных работ..... | 9 |
| 8.Графический материал | 10 |
| 9.Сводные ведомости | 16 |

1. Задание на разработку ПОДД

Проект организации дорожного движения (далее – ПОДД) разработан на основании Муниципального Контракта от 09.02.2026 г. № 01-мк/2026, заключенного между ООО «СураАвтоДор» и Администрацией городского округа Жуковский Московской области на оказание услуг по разработке проекта организации дорожного движения для автомобильных дорог общего пользования местного значения городского округа Жуковский.

2. Значения основных параметров дорожного движения и основных показателей состояния безопасности дорожного движения

Ул. Садовая (г. Жуковский) является автомобильной дорогой местного значения – улицы в зонах жилой застройки. Расположена от ул. Кооперативная до ул. Береговая (км 0+000 – км 1+160).

Общая протяженность рассматриваемого участка: **1160 м.**

Тип покрытия: **асфальтобетон.**

Ширина проезжей части составляет: **7,0 м.**

Ширина разделительной полосы: **отсутствует.**

Ширина тротуаров по четной/нечетной сторонам: **2,0 / 2,0 м.**

Ширина велосодорожек по нечетной сторонам: **отсутствует.**

Сигнальные столбики: **отсутствуют.**

Пешеходные ограждения: **отсутствуют.**

Барьерные ограждения: **отсутствуют.**

Остановки общественного транспорта: **отсутствуют.**

Опоры освещения: **четная/нечетная сторона.**

Искусственные дорожные неровности: **5 шт.**

Пешеходные переходы: **1 шт.**

Наличие обочин: **четная/нечетная сторона.**

Эксплуатационное состояние на момент обследования **хорошее.**

Организация движения транспортных средств и пешеходов осуществляется на основе Правил дорожного движения. Движение по улице двустороннее, организовано по 2 полосам (ПК 0,000 – 1,160), разрешенная скорость – 60 км/ч, на отдельных участках скорость ограничена до 20 км/ч, установлены искусственные дорожные неровности. Движение пешеходов осуществляется по тротуарам, препятствия движению пешеходов не создаются. Данные по интенсивности – нет данных.

По результатам проведенного натурного обследования было выявлено, что большая часть технических средств организации дорожного движения (далее – ТСОДД) установлена в соответствии с нормативными требованиями. Состояние ТСОДД – хорошее, присутствует частичный износ горизонтальной дорожной разметки. Более детальная информация по элементам обустройства автомобильной дороги, полученная по результатам натурных обследований, представлена на схемах организации дорожного движения.

Анализ полученных данных показывает, что на перекрестках с ул. Кооперативная движение регулируемое, на остальных перекрестках - нерегулируемое, в связи с чем, при проезде перекрестков, водители руководствуются знаками приоритета. По улице разрешено движение грузового транспорта, отсутствуют маршруты общественного транспорта.

Данные по ДТП – нет данных.

3. Перечень проектных решений по организации дорожного движения.

В целях устранения отклонений от нормативных требований, выявленных в ходе проведенного анализа дорожно-транспортной ситуации, были выработаны следующие проектные решения:

3.1 Предложения по организации движения транспортных средств.

ТСОДД установлены в соответствии с ГОСТ Р 52289-2019 «Технические средства организации дорожного движения. Правила применения дорожных знаков, разметки, светофоров, дорожных ограждений и направляющих устройств».

3.2 Предложения по обустройству отдельных участков, пересечений или примыканий.

Мероприятий не требуется.

3.3 Предложения по организации движения пешеходов.

Для безопасного движения пешеходов были установлены ограничивающие пешеходные ограждения возле регулируемых наземных пешеходных переходов.

3.4 Предложения по организации движения велосипедистов.

Мероприятий не требуется.

3.5 Предложения по организации движения транспортных средств и пешеходов на железнодорожных переездах.

Мероприятий не требуется.

3.6 Предложения по обустройству парковок.

Мероприятий не требуется.

3.7 Предложения по организации работы светофорных объектов.

Мероприятий не требуется.

3.8 Предложения по расстановке работающих в автоматическом режиме средств фото-видеофиксации нарушений ПДД РФ.

Мероприятий не требуется.

3.9 Предложения по размещению искусственных неровностей.

Мероприятий не требуется.

3.10 Предложения по иным мероприятиям.

Обустроить пешеходные переходы по отношению к приближающемуся транспорту осветительными приборами в соответствии с п 5.5.1.3 ГОСТ Р 55706-2023 «Освещение наружное утилитарное. Классификация и нормы».

Спецификации и перечни ТСОДД, работающих в автоматическом режиме стационарных и передвижных специальных технических средств, имеющих функции фото- и киносъемки, видеозаписи для фиксации нарушений правил дорожного движения

Спецификация горизонтальной дорожной разметки

ул. Садовая

| №п/п | Начало, км,м | Конец, км,м | Расположение по ширине дороги | Протяжённость, м | Количество единиц | Номер по ГОСТ | Площадь нанесения, м² | Статус |
|------|--------------|-------------|-------------------------------|------------------|-------------------|---------------|-----------------------|---------------------|
| 1 | 0,017 | 0,017 | Слева | 7,0 | | 1.14.1 | 22,40 | Требуется нанесение |
| 2 | 0,019 | 0,041 | По оси проезжей части | 21,3 | | 1.1 | 2,13 | Требуется нанесение |
| 3 | 0,022 | 0,022 | Слева | 3,5 | | 1.12 | 1,40 | Требуется нанесение |
| 4 | 0,037 | 0,065 | Слева | 27,8 | | 1.7 | 1,39 | Требуется нанесение |
| 5 | 0,041 | 0,051 | По оси проезжей части | 10,0 | | 1.7 | 0,50 | Требуется нанесение |
| 6 | 0,051 | 0,056 | По оси проезжей части | 5,0 | | 1.1 | 0,50 | Требуется нанесение |
| 7 | 0,056 | 0,066 | По оси проезжей части | 10,0 | | 1.7 | 0,50 | Требуется нанесение |
| 8 | 0,066 | 0,071 | По оси проезжей части | 5,0 | | 1.1 | 0,50 | Требуется нанесение |
| 9 | 0,071 | 0,081 | По оси проезжей части | 10,0 | | 1.7 | 0,50 | Требуется нанесение |
| 10 | 0,072 | 0,080 | Справа | 7,9 | | 1.7 | 0,40 | Требуется нанесение |
| 11 | 0,081 | 0,114 | По оси проезжей части | 33,0 | | 1.1 | 3,30 | Требуется нанесение |
| 12 | 0,114 | 0,124 | По оси проезжей части | 9,9 | | 1.7 | 0,50 | Требуется нанесение |
| 13 | 0,115 | 0,123 | Справа | 8,0 | | 1.7 | 0,40 | Требуется нанесение |
| 14 | 0,124 | 0,176 | По оси проезжей части | 52,0 | | 1.1 | 5,20 | Требуется нанесение |
| 15 | 0,176 | 0,186 | По оси проезжей части | 10,0 | | 1.7 | 0,50 | Требуется нанесение |
| 16 | 0,176 | 0,186 | Слева | 10,0 | | 1.7 | 0,50 | Требуется нанесение |
| 17 | 0,186 | 0,221 | По оси проезжей части | 35,0 | | 1.1 | 3,50 | Требуется нанесение |
| 18 | 0,221 | 0,221 | Слева | 7,0 | | 1.25 | 2,72 | Требуется нанесение |
| 19 | 0,224 | 0,224 | Слева | 7,2 | | 1.25 | 2,72 | Требуется нанесение |
| 20 | 0,224 | 0,236 | По оси проезжей части | 12,0 | | 1.1 | 1,20 | Требуется нанесение |
| 21 | 0,236 | 0,246 | По оси проезжей части | 10,0 | | 1.7 | 0,50 | Требуется нанесение |
| 22 | 0,239 | 0,244 | Слева | 5,7 | | 1.7 | 0,28 | Требуется нанесение |
| 23 | 0,246 | 0,265 | По оси проезжей части | 19,0 | | 1.1 | 1,90 | Требуется нанесение |
| 24 | 0,265 | 0,265 | Слева | 7,0 | | 1.25 | 2,72 | Требуется нанесение |
| 25 | 0,268 | 0,268 | Слева | 7,0 | | 1.25 | 2,72 | Требуется нанесение |
| 26 | 0,268 | 0,405 | По оси проезжей части | 137,0 | | 1.1 | 13,70 | Требуется нанесение |
| 27 | 0,405 | 0,405 | Слева | 7,0 | | 1.25 | 2,72 | Требуется нанесение |
| 28 | 0,408 | 0,408 | Слева | 7,0 | | 1.25 | 2,72 | Требуется нанесение |
| 29 | 0,408 | 0,503 | Справа | 95,0 | | 1.2 | 9,50 | Требуется нанесение |
| 30 | 0,408 | 0,425 | По оси проезжей части | 17,0 | | 1.1 | 1,70 | Требуется нанесение |
| 31 | 0,425 | 0,435 | Слева | 10,7 | | 1.7 | 0,53 | Требуется нанесение |
| 32 | 0,425 | 0,435 | По оси проезжей части | 10,0 | | 1.7 | 0,50 | Требуется нанесение |
| 33 | 0,435 | 0,450 | По оси проезжей части | 15,0 | | 1.1 | 1,50 | Требуется нанесение |
| 34 | 0,450 | 0,450 | Слева | 7,0 | | 1.25 | 2,72 | Требуется нанесение |
| 35 | 0,453 | 0,453 | Слева | 7,0 | | 1.25 | 2,72 | Требуется нанесение |
| 36 | 0,453 | 0,503 | По оси проезжей части | 50,0 | | 1.1 | 5,00 | Требуется нанесение |
| 37 | 0,503 | 0,513 | По оси проезжей части | 10,0 | | 1.7 | 0,50 | Требуется нанесение |
| 38 | 0,503 | 0,513 | Справа | 10,0 | | 1.7 | 0,50 | Требуется нанесение |
| 39 | 0,513 | 0,825 | По оси проезжей части | 312,0 | | 1.1 | 31,20 | Требуется нанесение |
| 40 | 0,513 | 1,139 | Справа | 626,0 | | 1.2 | 62,60 | Требуется нанесение |
| 41 | 0,825 | 0,835 | По оси проезжей части | 10,0 | | 1.7 | 0,50 | Требуется нанесение |
| 42 | 0,827 | 0,835 | Слева | 8,0 | | 1.7 | 0,40 | Требуется нанесение |
| 43 | 0,835 | 1,160 | Слева | 324,9 | | 1.2 | 32,49 | Требуется нанесение |
| 44 | 0,835 | 0,884 | По оси проезжей части | 49,0 | | 1.1 | 4,90 | Требуется нанесение |
| 45 | 0,884 | 0,884 | Слева | 7,0 | | 1.25 | 2,72 | Требуется нанесение |
| 46 | 0,887 | 0,887 | Слева | 7,0 | | 1.25 | 2,72 | Требуется нанесение |
| 47 | 0,887 | 1,140 | По оси проезжей части | 253,0 | | 1.1 | 25,30 | Требуется нанесение |

Итоги по всем дорогам

| Итого | |
|---------------------|-------------|
| Статус | Площадь, м² |
| Требуется нанесение | 266,02 |

Спецификация дорожных знаков

ул. Садовая

| Номер по ГОСТ | Название | Типоразмер знака | Расположение по ширине дороги | Статус | Размеры знаков индивидуального проектирования | Количество |
|---------------|-----------------------------------|------------------|-------------------------------|---------------------|---|------------|
| 1.17 | Искусственная неровность | II | Слева | Требуется установка | | 2 |
| 1.17 | Искусственная неровность | II | Справа | Требуется установка | | 3 |
| 1.17 | Искусственная неровность | II | Слева | Установлен | | 1 |
| 2.1 | Главная дорога | II | Справа | Требуется установка | | 1 |
| 2.4 | Уступите дорогу | II | Слева | Требуется установка | | 5 |
| 2.4 | Уступите дорогу | II | Справа | Требуется установка | | 2 |
| 2.4 | Уступите дорогу | II | Слева | Установлен | | 2 |
| 3.20 | Обгон запрещён | II | Слева | Требуется демонтаж | | 1 |
| 3.20 | Обгон запрещён | II | Справа | Требуется демонтаж | | 3 |
| 3.20 | Обгон запрещён | II | Слева | Требуется установка | | 2 |
| 3.20 | Обгон запрещён | II | Справа | Требуется установка | | 2 |
| 3.24 | Ограничение максимальной скорости | II | Слева | Требуется демонтаж | | 5 |
| 3.24 | Ограничение максимальной скорости | II | Справа | Требуется демонтаж | | 4 |
| 3.24 | Ограничение максимальной скорости | II | Слева | Требуется установка | | 3 |
| 3.24 | Ограничение максимальной скорости | II | Справа | Требуется установка | | 3 |
| 3.24 | Ограничение максимальной скорости | II | Слева | Установлен | | 1 |
| 3.24 | Ограничение максимальной скорости | II | Справа | Установлен | | 1 |
| 5.19.1 | Пешеходный переход | II | Слева | Установлен | | 1 |
| 5.19.1 | Пешеходный переход | II | Справа | Установлен | | 1 |
| 5.19.2 | Пешеходный переход | II | Слева | Установлен | | 1 |
| 5.19.2 | Пешеходный переход | II | Справа | Установлен | | 1 |
| 5.20 | Искусственная неровность | II | Слева | Установлен | | 5 |
| 5.20 | Искусственная неровность | II | Справа | Установлен | | 5 |
| 6.16 | Стоп-линия | II | Слева | Требуется установка | | 1 |
| 8.2.1 | Зона действия | II | Слева | Требуется установка | | 5 |
| 8.2.1 | Зона действия | II | Справа | Требуется установка | | 5 |
| 8.13 | Направление главной дороги | II | Справа | Требуется демонтаж | | 1 |
| 8.13 | Направление главной дороги | II | Справа | Требуется установка | | 1 |

Итоги по всем дорогам

| Итого | | | | |
|---------------|------------------|---|---------------------|------------|
| Номер по ГОСТ | Типоразмер знака | Размеры знаков индивидуального проектирования | Статус | Количество |
| 1.17 | II | | Требуется установка | 5 |
| 1.17 | II | | Установлен | 1 |
| 2.1 | II | | Требуется установка | 1 |
| 2.4 | II | | Требуется установка | 7 |

| | | | | |
|--------|----|--|---------------------|----|
| 2.4 | II | | Установлен | 2 |
| 3.20 | II | | Требуется демонтаж | 4 |
| 3.20 | II | | Требуется установка | 4 |
| 3.24 | II | | Требуется демонтаж | 9 |
| 3.24 | II | | Требуется установка | 6 |
| 3.24 | II | | Установлен | 2 |
| 5.19.1 | II | | Установлен | 2 |
| 5.19.2 | II | | Установлен | 2 |
| 5.20 | II | | Установлен | 10 |
| 6.16 | II | | Требуется установка | 1 |
| 8.2.1 | II | | Требуется установка | 10 |
| 8.13 | II | | Требуется демонтаж | 1 |
| 8.13 | II | | Требуется установка | 1 |

Спецификация дорожных ограждений

ул. Садовая

| Тип ограждения | Расположение по ширине дороги | Протяжённость, м | Статус |
|---------------------------|-------------------------------|------------------|---------------------|
| Пешеходное ограничивающее | Слева | 19,0 | Требуется установка |
| Пешеходное ограничивающее | Справа | 50,0 | Требуется установка |

Итоги по всем дорогам

| Итого | | |
|---------------------------|------------------|---------------------|
| Тип ограждения | Протяжённость, м | Статус |
| Пешеходное ограничивающее | 69,0 | Требуется установка |

Перечень светофорных объектов

ул. Садовая

| №п/п | Адрес, км,м | Объект | Количество светофоров на объекте | |
|------|----------------|--------------------|----------------------------------|------------|
| | | | транспортных | пешеходных |
| 1 | 0,017 | Пешеходный переход | 1 | 2 |

Итоги по всем дорогам

| Итого | |
|--------------|------------|
| транспортных | пешеходных |
| 1 | 2 |

Спецификация искусственных неровностей

ул. Садовая

| №п/п | Адрес, км,м |
|------|----------------|
| 1 | 0,222 |
| 2 | 0,266 |
| 3 | 0,406 |
| 4 | 0,451 |
| 5 | 0,885 |

Спецификация несущих конструкций ТСОДД

ул. Садовая

| Тип конструкции | Разновидность ТСОДД | Технические параметры | Способ крепления ТСОДД |
|-----------------------------------|---------------------|-----------------------------------|------------------------|
| Опора светофора | Светофор | Нет данных | Хомутовое крепление |
| Стойка дорожного знака СКМЗ.35 | Дорожный знак | Высота 3,500 м Диаметр 0,076 м | Хомутовое крепление |
| Стойка дорожного знака СКМЗ.40 | Дорожный знак | Высота 4,000 м Диаметр 0,076 м | Хомутовое крепление |

ЛИСТ СОГЛАСОВАНИЯ

| № п/п | Наименование организации | Местоположение | Результат согласования |
|----------|-----------------------------|----------------|------------------------|
| | | | |
| | | | |
| | | | |
| | | | |

Ведомость объёмов строительно-монтажных работ
ул. Садовая

| Наименование | Вид работ | Количество |
|-----------------------------|---------------|------------|
| Горизонтальная разметка, м² | Нанести | 266,02 |
| Дорожные знаки, шт. | Установить | 35 |
| | Демонтировать | 14 |
| Ограждения пешеходные, м | Установить | 69,00 |
| Освещение, м/шт. | Установить | 280,00/10 |

Условные обозначения

Дорога

| | | | | | |
|---|--------------------------------|---|-------------------------|---|----------------------|
|  | Стиль покрытия "Асфальтобетон" |  | Стиль покрытия "Щебень" |  | Стиль линии "Кромка" |
|  | Стиль линии "Бровка" | | | | |

Инженерное обустройство




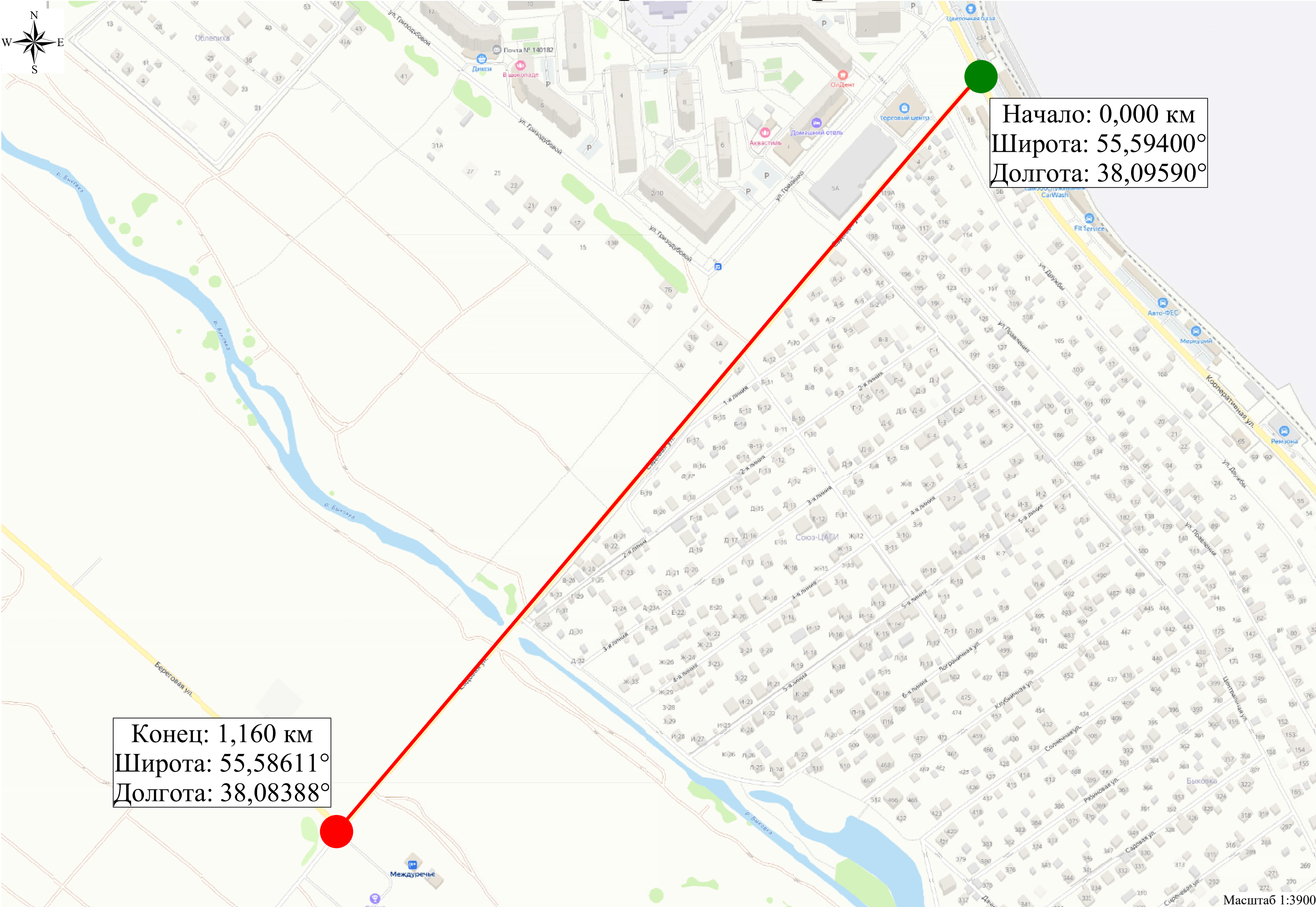
| | | | | | |
|---|---|---|---|--|--|
|  | Дорожный знак на стойке Существующий |  | Дорожный знак на стойке Проектируемый |  | Протяжённая горизонтальная разметка |
|  | Ограждение ограничивающее для пешеходов Проектируемый |  | Опоры освещения, однорожковые Существующий |  | Опоры освещения, однорожковые Проектируемый |
|  | Светофор Т.1 – Универсальный Существующий |  | Светофор П.1 – Пешеходный с круглыми секциями Существующий |  | Бордюр Существующий |
|  | Тротуар, асфальтобетон Существующий |  | Искусственная неровность монолитная Существующий | | |

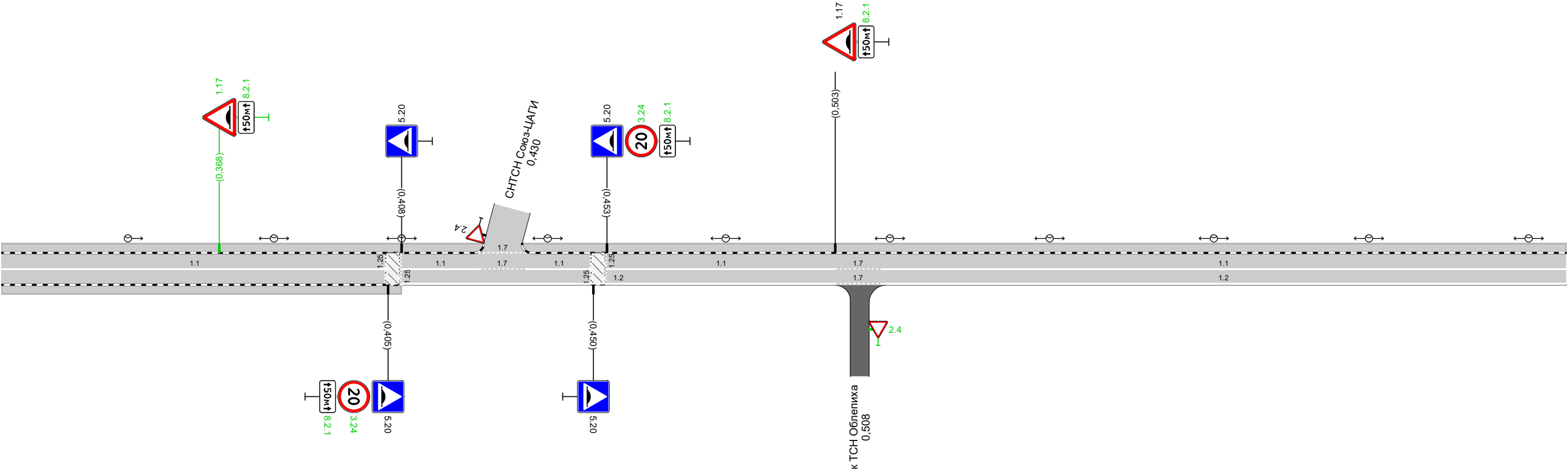
Схема дороги на карте



| | | | |
|---|-------------------|---------------------------------|------------------------------|
| Тротуары слева | | 0,320 - 0,426, а/б, ш. 2,0 м | 0,434 - 0,663, а/б, ш. 2,0 м |
| Дорожные ограждения и направляющие устройства слева | На обочине | | |
| | На разделительной | | |
| Дорожная разметка слева | | 1.7 0,425 0,435 (11 м) | |
| Элементы в плане | | | |
| Продольный профиль | | R=40750, L=870 | |
| Ширина слева, м | | 3,50 (а/б) 0,320 - 0,663 | |



ул. Садовая
км 0,320 — км 0,663
1:500

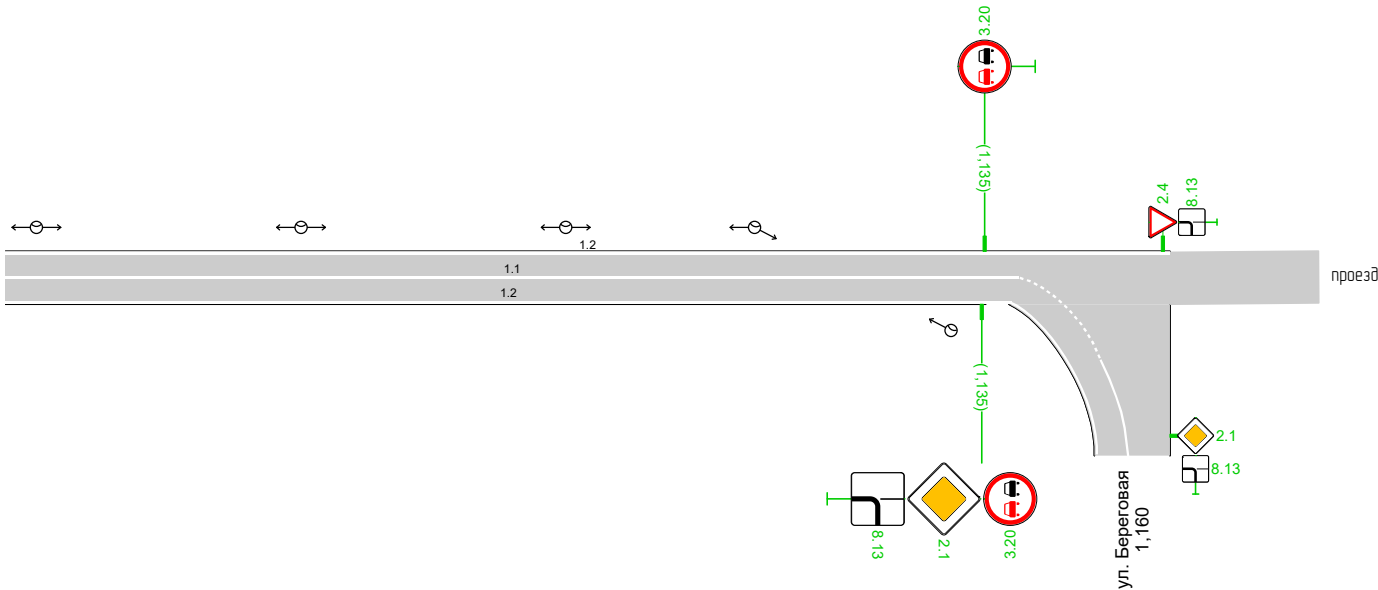


| | | | | | | | | | |
|--|-------------------|------------------------------|------------------------------|---------------------------------|---------------------------------|------------------------------|---------------------------------|-------------------------------|--|
| Ширина справа, м | | 3,50 (а/б) 0,320 - 0,663 | | | | | | | |
| Дорожная разметка справа | Осевая линия | 1.1 0,320 - 0,405, (85 м) | 1.1 0,408 - 0,425, (17 м) | 1.7 0,425 0,435 (10 м) | 1.1 0,435 0,450 (15 м) | 1.1 0,453 - 0,503, (50 м) | 1.7 0,503 0,513 (10 м) | 1.1 0,513 - 0,663, (150 м) | |
| | 1-я от осевой | | 1.2 0,408 - 0,503, (95 м) | | | | 1.7 0,503 0,513 (10 м) | 1.2 0,513 - 0,663, (150 м) | |
| Дорожные ограждения и направляющие устройства справа | На разделительной | | | | | | | | |
| | На обочине | | | | | | | | |
| Тротуары справа | | 0,320 - 0,408, а/б, ш. 2,0 м | | | | | | | |




| | | | |
|---|-------------------|--|--|
| Тротуары слева | | | |
| Дорожные ограждения и направляющие устройства слева | На обочине | | |
| | На разделительной | | |
| Дорожная разметка слева | | 1.2 1,006 - 1,160, (154 м) | |
| Элементы в плане | | | |
| Продольный профиль | | R=40750, L=870 α=1 L=97 1,160 | |
| Ширина слева, м | | 3,50 (a/б) 1,006 - 1,160 | |



ул. Садовая
км 1,006 – км 1,160
1:500



| | | | |
|--|-------------------|-------------------------------|--|
| Ширина справа, м | | 3,50 (a/б) 1,006 - 1,160 | |
| Дорожная разметка справа | Осевая линия | 1.1 1,006 - 1,140, (134 м) | |
| | 1-я от осевой | 1.2 1,006 - 1,139, (133 м) | |
| Дорожные ограждения и направляющие устройства справа | На разделительной | | |
| | На обочине | | |
| Тротуары справа | | | |

| СВОДНЫЕ ВЕДОМОСТИ | | | | | | | | | |
|--|---|---|---|--|--|--------|--|--------|--------|
| Сводная ведомость объёмов горизонтальной дорожной разметки | | | | | | | | | |
| ул. Садовая | | | | | | | | | |
| Участок, км,м | <div>1.1</div> <div></div> | <div>1.2</div> <div></div> | <div>1.7</div> <div></div> | <div>1.12</div> <div></div> | <div>1.14.1</div> <div></div> | | <div>1.25</div> <div></div> | Итого | |
| Материал | Краска | Краска | Краска | Краска | Краска | Краска | Краска | Краска | Краска |
| Цвет | Бел. | Бел. | Бел. | Бел. | Бел. | Жёл. | Бел. | Бел. | Жёл. |
| Кэф. привед. к 1.1* | 1,00 | 1,00 | 0,50 | 1,00 | 0,40 | 0,40 | 1,00 | — | — |
| Ширина, м | 0,10 | 0,10 | 0,10 | 0,40 | 4,00 | 4,00 | 0,40 | — | — |
| Единицы | м | м | м | м | м² | м² | м² | м² | м² |
| 0,000 - 1,000 | 875,3 | 747,0 | 178,0 | 3,5 | 11,20 | 11,20 | 27,20 | 210,93 | 11,20 |
| 1,000 - 1,160 | 140,0 | 298,9 | | | | | | 43,89 | |
| Длина, км | 1,015 | 1,046 | 0,178 | 0,003 | | | | | |
| Привед. длина, км | 1,015 | 1,046 | 0,089 | 0,003 | | | | 2,154 | |
| Площадь, м² | 101,53 | 104,59 | 8,90 | 1,40 | 11,20 | 11,20 | 27,20 | 254,82 | 11,20 |

Ведомость размещения дорожных знаков

| ул. Садовая | | | | | | | |
|-----------------------------|--------------------|------------------|--|-------------|---------------------|------------|---|
| Номер знака | Наименование знака | Типоразмер знака | Площадь знаков, м² (для знаков индивидуального проектирования) | Адрес, км,м | Статус | Количество | Месторасположение |
| Знаки приоритета | | | | | | | |
| 2.4 | Уступите дорогу | II | | 0,019 | Установлен | 1 | Слева |
| 2.4 | Уступите дорогу | II | | 0,040 | Требуется установка | 1 | Примыкание слева "к объекту" на 0,046 |
| 2.4 | Уступите дорогу | II | | 0,059 | Требуется установка | 1 | Примыкание слева "СНТ Быковка" на 0,061 |
| 2.4 | Уступите дорогу | II | | 0,081 | Требуется установка | 1 | Примыкание справа "к ТЦ" на 0,076 |
| 2.4 | Уступите дорогу | II | | 0,124 | Требуется установка | 1 | Примыкание справа "к ТЦ" на 0,119 |
| 2.4 | Уступите дорогу | II | | 0,177 | Требуется установка | 1 | Примыкание слева "СНТ Быковка" на 0,181 |
| 2.4 | Уступите дорогу | II | | 0,238 | Требуется установка | 1 | Примыкание слева "СНТ Быковка" на 0,241 |
| 2.4 | Уступите дорогу | II | | 0,426 | Установлен | 1 | Примыкание слева "СНТСН Союз-ЦАГИ" на 0,430 |
| 2.4 | Уступите дорогу | II | | 0,828 | Требуется установка | 1 | Примыкание слева "СНТСН Союз-ЦАГИ" на 0,830 |
| 2.1 | Главная дорога | II | | 1,135 | Требуется установка | 1 | Справа |
| Итого установлено: | | | | | | 2 | |
| Итого требуется установить: | | | | | | 8 | |
| Итого перенести: | | | | | | 0 | |
| Итого к демонтажу: | | | | | | 0 | |
| Итого требуется замена: | | | | | | 0 | |

| | | | | | | | |
|-----------------------------|-----------------------------------|----|--|-------|---------------------|----|--------|
| Итого: | | | | | | 10 | |
| Предупреждающие знаки | | | | | | | |
| 1.17 | Искусственная неровность | II | | 0,131 | Требуется установка | 1 | Справа |
| 1.17 | Искусственная неровность | II | | 0,305 | Требуется установка | 1 | Справа |
| 1.17 | Искусственная неровность | II | | 0,368 | Требуется установка | 1 | Слева |
| 1.17 | Искусственная неровность | II | | 0,503 | Установлен | 1 | Слева |
| 1.17 | Искусственная неровность | II | | 0,834 | Требуется установка | 1 | Справа |
| 1.17 | Искусственная неровность | II | | 0,937 | Требуется установка | 1 | Слева |
| Итого установлено: | | | | | | 1 | |
| Итого требуется установить: | | | | | | 5 | |
| Итого перенести: | | | | | | 0 | |
| Итого к демонтажу: | | | | | | 0 | |
| Итого требуется замена: | | | | | | 0 | |
| Итого: | | | | | | 6 | |
| Знаки особых предписаний | | | | | | | |
| 5.19.1 | Пешеходный переход | II | | 0,015 | Установлен | 1 | Справа |
| 5.19.2 | Пешеходный переход | II | | 0,015 | Установлен | 1 | Справа |
| 5.19.1 | Пешеходный переход | II | | 0,019 | Установлен | 1 | Слева |
| 5.19.2 | Пешеходный переход | II | | 0,019 | Установлен | 1 | Слева |
| 5.20 | Искусственная неровность | II | | 0,221 | Установлен | 1 | Справа |
| 5.20 | Искусственная неровность | II | | 0,224 | Установлен | 1 | Слева |
| 5.20 | Искусственная неровность | II | | 0,265 | Установлен | 1 | Справа |
| 5.20 | Искусственная неровность | II | | 0,268 | Установлен | 1 | Слева |
| 5.20 | Искусственная неровность | II | | 0,405 | Установлен | 1 | Справа |
| 5.20 | Искусственная неровность | II | | 0,408 | Установлен | 1 | Слева |
| 5.20 | Искусственная неровность | II | | 0,450 | Установлен | 1 | Справа |
| 5.20 | Искусственная неровность | II | | 0,453 | Установлен | 1 | Слева |
| 5.20 | Искусственная неровность | II | | 0,884 | Установлен | 1 | Справа |
| 5.20 | Искусственная неровность | II | | 0,887 | Установлен | 1 | Слева |
| Итого установлено: | | | | | | 14 | |
| Итого требуется установить: | | | | | | 0 | |
| Итого перенести: | | | | | | 0 | |
| Итого к демонтажу: | | | | | | 0 | |
| Итого требуется замена: | | | | | | 0 | |
| Итого: | | | | | | 14 | |
| Запрещающие знаки | | | | | | | |
| 3.20 | Обгон запрещён | II | | 0,015 | Требуется установка | 1 | Справа |
| 3.20 | Обгон запрещён | II | | 0,019 | Требуется установка | 1 | Слева |
| 3.20 | Обгон запрещён | II | | 0,023 | К демонтажу | 1 | Справа |
| 3.24 (40) | Ограничение максимальной скорости | II | | 0,131 | Требуется установка | 1 | Справа |
| 3.24 (20) | Ограничение максимальной скорости | II | | 0,221 | Установлен | 1 | Справа |
| 3.24 (20) | Ограничение максимальной скорости | II | | 0,224 | К демонтажу | 1 | Слева |
| 3.24 (20) | Ограничение максимальной скорости | II | | 0,265 | К демонтажу | 1 | Справа |
| 3.24 (20) | Ограничение максимальной скорости | II | | 0,268 | Установлен | 1 | Слева |
| 3.24 (30) | Ограничение максимальной скорости | II | | 0,405 | К демонтажу | 1 | Справа |
| 3.24 (20) | Ограничение максимальной скорости | II | | 0,405 | Требуется установка | 1 | Справа |
| 3.24 (30) | Ограничение максимальной скорости | II | | 0,408 | К демонтажу | 1 | Слева |
| 3.24 (30) | Ограничение максимальной скорости | II | | 0,450 | К демонтажу | 1 | Справа |
| 3.24 (20) | Ограничение максимальной скорости | II | | 0,453 | Требуется установка | 1 | Слева |
| 3.24 (30) | Ограничение максимальной скорости | II | | 0,453 | К демонтажу | 1 | Слева |
| 3.24 (40) | Ограничение максимальной скорости | II | | 0,503 | К демонтажу | 1 | Слева |
| 3.20 | Обгон запрещён | II | | 0,848 | К демонтажу | 1 | Справа |
| 3.24 (20) | Ограничение максимальной скорости | II | | 0,884 | Требуется установка | 1 | Справа |
| 3.24 (30) | Ограничение максимальной скорости | II | | 0,884 | К демонтажу | 1 | Справа |
| 3.24 (20) | Ограничение максимальной скорости | II | | 0,887 | Требуется установка | 1 | Слева |
| 3.24 (30) | Ограничение максимальной скорости | II | | 0,887 | К демонтажу | 1 | Слева |

| | | | | | | | |
|--|-----------------------------------|----|--|-------|---------------------|----|--------|
| 3.24 (40) | Ограничение максимальной скорости | II | | 0,937 | Требуется установка | 1 | Слева |
| 3.20 | Обгон запрещён | II | | 1,090 | К демонтажу | 1 | Справа |
| 3.20 | Обгон запрещён | II | | 1,090 | К демонтажу | 1 | Слева |
| 3.20 | Обгон запрещён | II | | 1,135 | Требуется установка | 1 | Справа |
| 3.20 | Обгон запрещён | II | | 1,135 | Требуется установка | 1 | Слева |
| Итого установлено: | | | | | | 2 | |
| Итого требуется установить: | | | | | | 10 | |
| Итого перенести: | | | | | | 0 | |
| Итого к демонтажу: | | | | | | 13 | |
| Итого требуется замена: | | | | | | 0 | |
| Итого: | | | | | | 25 | |
| Информационные знаки | | | | | | | |
| 6.16 | Стоп-линия | II | | 0,022 | Требуется установка | 1 | Слева |
| Итого установлено: | | | | | | 0 | |
| Итого требуется установить: | | | | | | 1 | |
| Итого перенести: | | | | | | 0 | |
| Итого к демонтажу: | | | | | | 0 | |
| Итого требуется замена: | | | | | | 0 | |
| Итого: | | | | | | 1 | |
| Знаки дополнительной информации (таблички) | | | | | | | |
| 8.2.1 (50м) | Зона действия | II | | 0,131 | Требуется установка | 1 | Справа |
| 8.2.1 (50м) | Зона действия | II | | 0,221 | Требуется установка | 1 | Справа |
| 8.2.1 (50м) | Зона действия | II | | 0,268 | Требуется установка | 1 | Слева |
| 8.2.1 (50м) | Зона действия | II | | 0,305 | Требуется установка | 1 | Справа |
| 8.2.1 (50м) | Зона действия | II | | 0,368 | Требуется установка | 1 | Слева |
| 8.2.1 (50м) | Зона действия | II | | 0,405 | Требуется установка | 1 | Справа |
| 8.2.1 (50м) | Зона действия | II | | 0,453 | Требуется установка | 1 | Слева |
| 8.2.1 (50м) | Зона действия | II | | 0,503 | Требуется установка | 1 | Слева |
| 8.2.1 (10м) | Зона действия | II | | 0,884 | Требуется установка | 1 | Справа |
| 8.2.1 (10м) | Зона действия | II | | 0,887 | Требуется установка | 1 | Слева |
| 8.13 | Направление главной дороги | II | | 1,121 | К демонтажу | 1 | Справа |
| 8.13 | Направление главной дороги | II | | 1,135 | Требуется установка | 1 | Справа |
| Итого установлено: | | | | | | 0 | |
| Итого требуется установить: | | | | | | 11 | |
| Итого перенести: | | | | | | 0 | |
| Итого к демонтажу: | | | | | | 1 | |
| Итого требуется замена: | | | | | | 0 | |
| Итого: | | | | | | 12 | |
| ВСЕГО УСТАНОВЛЕНО: | | | | | | 19 | |
| ВСЕГО ТРЕБУЕТСЯ УСТАНОВИТЬ: | | | | | | 35 | |
| ВСЕГО ПЕРЕНЕСТИ: | | | | | | 0 | |
| ВСЕГО К ДЕМОНТАЖУ: | | | | | | 14 | |
| ВСЕГО ТРЕБУЕТСЯ ЗАМЕНА: | | | | | | 0 | |
| ВСЕГО: | | | | | | 68 | |

Ведомость размещения пешеходных ограждений

ул. Садовая

| №п/п | Начало участка, км,м | Конец участка, км,м | Протяжённость, м | | | Дата установки, г | Расположение | Марка | Высота, м | Материал | Объект установки |
|--------|----------------------|---------------------|--|-----------------------------|----------------------------|-------------------|----------------|-----------------|-----------|----------|--------------------|
| | | | Проектируемые в соответствии с нормативными документами, м | Фактически установленные, м | Потребность в установке, м | | | | | | |
| 1 | 0,019 | 0,069 | 50,0 | | 50,0 | | Правая обочина | ОПО-Д/1,10—2,00 | 1,10 | Металл | Пешеходный переход |
| 2 | 0,019 | 0,038 | 19,0 | | 19,0 | | Левая обочина | ОПО-Д/1,10—2,00 | 1,10 | Металл | Пешеходный переход |
| Итого: | | | 69,0 | 0,0 | 69,0 | | | | | | |

Ведомость размещения искусственного освещения

ул. Садовая

| №п/п | Начало участка, км,м | Конец участка, км,м | Объект установки | Опор / светильников, шт | Протяжённость, м | Статус | Расположение |
|------|----------------------|---------------------|--------------------|-------------------------|------------------|----------------------|---------------|
| 1 | 0,015 | 0,015 | Пешеходный переход | 1/1 | 0 | Требуется установка | Правая кромка |
| 2 | 0,019 | 0,019 | Пешеходный переход | 1/1 | 0 | Требуется установка | Левая кромка |
| 3 | 0,028 | 0,308 | Населенный пункт | 8/8 | 280 | Требуется установка | Левая кромка |
| 4 | 0,348 | 1,131 | Населенный пункт | 24/24 | 783 | Соответствует нормам | Правая кромка |

Итоги по всем дорогам

| Итого | | |
|----------------------|-------------------------|------------------|
| Статус | Опор / светильников, шт | Протяжённость, м |
| Соответствует нормам | 24/24 | 783 |
| Требуется установка | 10/10 | 280 |

Ведомость размещения пешеходных переходов

ул. Садовая

| №п/п | Адрес, км,м | Вид перехода | Статус | Наличие пешеходных дорожек от места остановки общественного тр-та до пешеходных переходов |
|------|-------------|--------------|---------------|---|
| 1 | 0,017 | Наземный | Соответствует | |

Итоги по всем дорогам

| Итого | | |
|---------------|--------------|------------|
| Статус | Вид перехода | Количество |
| Соответствует | Наземный | 1 |

Ведомость размещения светофорных объектов

ул. Садовая

| №п/п | Адрес, км,м | Типы светофоров | Объект | Количество светофоров на объекте | | | | | | | | Год установки |
|--------|----------------|-----------------|-------------|----------------------------------|-----------|-------------|----------|------------|-----------|-------------|----------|------------------|
| | | | | транспортных | | | | пешеходных | | | | |
| | | | | существ. | проектных | к демонтажу | к замене | существ. | проектных | к демонтажу | к замене | |
| 1 | 0,015 | П.1 | Перекресток | 0 | 0 | 0 | 0 | 1 | 0 | 0 | 0 | |
| 2 | 0,019 | Т.1; П.1 | Перекресток | 1 | 0 | 0 | 0 | 1 | 0 | 0 | 0 | |
| Итого: | | | | 1 | 0 | 0 | 0 | 2 | 0 | 0 | 0 | |

Итоги по всем дорогам

| Итого | | |
|-------------|-----|------------|
| Статус | Тип | Количество |
| Установлено | П.1 | 2 |
| | Т.1 | 1 |

Ведомость размещения пешеходных дорожек, тротуаров

ул. Садовая

| №п/п | Начало участка, км,м | Конец участка, км,м | Вид | Расположение | Ширина, м | Объект установки | Материал | Протяжённость, м | Площадь, м² | Статус |
|------|----------------------------|---------------------------|---------|--------------|-----------|---------------------|---------------|------------------|-------------|---------|
| 1 | 0,014 | 0,039 | Тротуар | Слева | 2,0 | Жилая застройка | Асфальтобетон | 25 | 73 | Имеется |
| 2 | 0,019 | 0,073 | Тротуар | Справа | 2,0 | Жилая застройка | Асфальтобетон | 54 | 166 | Имеется |
| 3 | 0,052 | 0,058 | Тротуар | Слева | 2,0 | Жилая застройка | Асфальтобетон | 6 | 12 | Имеется |
| 4 | 0,064 | 0,178 | Тротуар | Слева | 2,0 | Жилая застройка | Асфальтобетон | 114 | 228 | Имеется |
| 5 | 0,080 | 0,115 | Тротуар | Справа | 2,0 | Жилая застройка | Асфальтобетон | 35 | 70 | Имеется |
| 6 | 0,122 | 0,408 | Тротуар | Справа | 2,0 | Жилая застройка | Асфальтобетон | 286 | 572 | Имеется |
| 7 | 0,185 | 0,240 | Тротуар | Слева | 2,0 | Жилая застройка | Асфальтобетон | 55 | 110 | Имеется |
| 8 | 0,243 | 0,426 | Тротуар | Слева | 2,0 | Жилая застройка | Асфальтобетон | 183 | 366 | Имеется |
| 9 | 0,434 | 0,829 | Тротуар | Слева | 2,0 | Жилая застройка | Асфальтобетон | 395 | 790 | Имеется |

Итоги по всем дорогам

| Итого | | |
|---------|------------------|-------------|
| Статус | Протяжённость, м | Площадь, м² |
| Имеется | 1153 | 2387 |

Ведомость размещения искусственных неровностей

ул. Садовая

| №п/п | Адрес, км,м | Расположение | Конструкция | Размеры | | | Объём, м³ | Статус |
|------|----------------|-----------------------|-------------|----------|-----------|-----------|-----------|---------------|
| | | | | Длина, м | Ширина, м | Высота, м | | |
| 1 | 0,222 | По всей ширине дороги | Монолитная | 3,00 | 7,00 | 0,07 | 1,10 | Соответствует |
| 2 | 0,266 | По всей ширине дороги | Монолитная | 3,00 | 7,00 | 0,07 | 1,10 | Соответствует |
| 3 | 0,406 | По всей ширине дороги | Монолитная | 3,00 | 7,00 | 0,07 | 1,10 | Соответствует |
| 4 | 0,451 | По всей ширине дороги | Монолитная | 3,00 | 7,00 | 0,07 | 1,10 | Соответствует |
| 5 | 0,885 | По всей ширине дороги | Монолитная | 3,00 | 7,00 | 0,07 | 1,10 | Соответствует |

Итоги по всем дорогам

| Итого | |
|---------------|------------|
| Статус | Количество |
| Соответствует | 5 |